

**ARTIKELNUMMER 1831-SKC04XXXP062** (XXX - Kabellänge L [cm])

MULTILINE E



#### Powerstecker, Buchse

Einsatz - Stecker Baugröße C

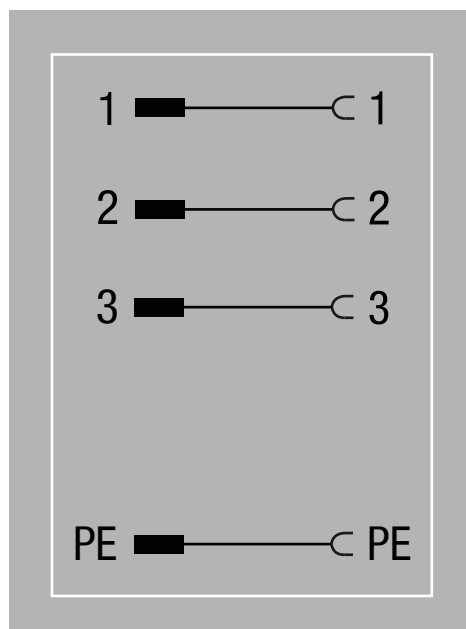
M12

4-polig

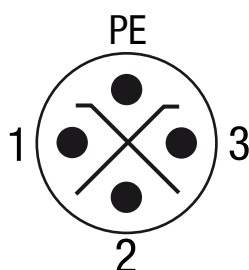
S-codiert

passend zu Elektrostecker

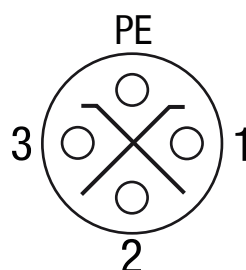
1831-SKC04XXXP061

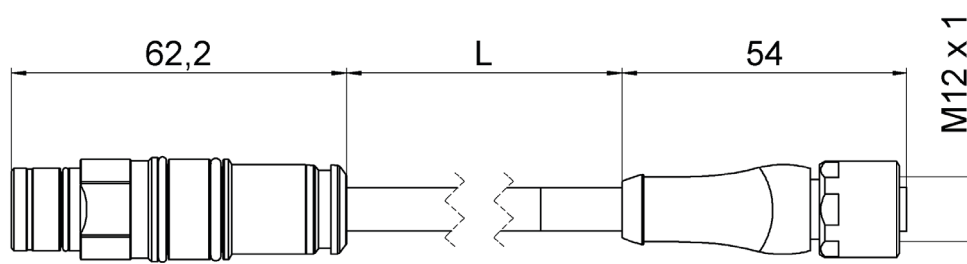


**Male**



**Female**





### Allgemeine Daten

Temperaturbereich (nicht bewegt)	-25 bis +80 °C
Temperaturbereich (bewegt)	-20 bis +80 °C
Bemessungsstoßspannung	1,5 kV
Befestigungsart	gesteckt, verschraubt

### Technische Daten

Betriebsspannung	max. 630 V AC/DC
Betriebsstrom je Kontakt	max. 12 A
Polzahl	4
Codierung	S-codiert
Verriegelung der Steckplätze	Schraubgewinde M12 x 1 mm (empf. Anzugsdrehmoment 0,6 Nm), selbstsichernd
Verschraubung	M12
Schutzart	IP65 und IP67 in gestecktem und verschraubtem Zustand (EN 60529)
Isolierstoffgruppe	Kategorie I nach IEC 60664-1
Material (Grundkörper)	POM

### Leitungen

Kabelkennung	P06
Adernzahl/-querschnitt	4 x 1,5 mm <sup>2</sup>
Aderisolation	PP
Material (Mantel)	PUR
Außen-Ø (Mantel)	7,7 mm ±5%
Farbe (Mantel)	schwarz
Biegeradius (nicht bewegt)	7,5 x Außen-Ø
Biegeradius (bewegt)	10 x Außen-Ø

### Kaufmännische Daten

Mindestbestellmenge	1
Ursprungsland	DE