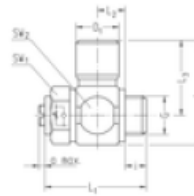


Schwenkanschluss einfach mit Drosselrückschlagventil

- kurze Ausführung (Auslassdrossel)
 - Regulierschraube mit Schlitz
 - Whitworth-Rohrgewinde
 - VS-Dichtringe
 - Dichtung im Anschluss FKM
 - Werkstoff: Ms vernickelt
 - Bauart: Kegeldrossel
- zulässiges Medium: Luft
 - Temperaturbereich -10 bis +70 °C
 - Arbeitsdruckbereich 0,5 bis 10 bar



Artikel-Nr.	G	für Schlauch	NI/min 1->2	NI/min 2->1	SW1	SW2	i	L1	L2	L3	L4	D1	a max.	NW	g/St.
VT234-0202K634	G1/8	AD4	200	150	14	16	6	32	9,5	18,2	26,2	8,5	2	2	40
VT234-0204K634	G1/8	AD6	200	150	14	16	6	32	9,5	21	29	11,5	2	3	43
VT234-0206K634	G1/8	AD8	200	150	14	16	6	32	9,5	24	32	14,5	2	3	47
VT234-0208K634	G1/8	AD10	200	150	14	16	6	32	9,5	27	35	16,5	2	3	49
VT234-0402K634	G1/4	AD4	400	300	17	20	8	35,5	9,5	20	30	8,5	2	2	62
VT234-0404K634	G1/4	AD6	400	300	17	20	8	35,5	9,5	23	33	11,5	2	4	64
VT234-0406K634	G1/4	AD8	400	300	17	20	8	35,5	9,5	26	36	14,5	2	4,5	68
VT234-0408K634	G1/4	AD10	400	300	17	20	8	35,5	9,5	28,5	38,5	16,5	2	4,5	70

- Nenndurchfluss gemessen bei 6 bar und 1 bar Druckgefälle zwischen Ein- und Ausgang
- NI/min 2->1 = bei geschlossener Drossel