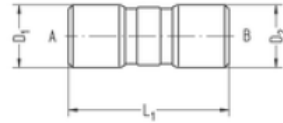


Doppelanschluss



- Dichtungen FKM
- Werkstoff Ms vernickelt
- Temperaturbereich -20 bis +120 °C
- Arbeitsdruckbereich -0,95 bis 16 bar

Artikel-Nr.	für Schlauch A	für Schlauch B	L1	D1	D2	NW	g/Stück
VT633-0202	AD4	AD4	26,5	8,5	8,5	2	6
VT633-0404	AD6	AD6	32,5	11,5	11,5	4	13
VT633-0606	AD8	AD8	38,5	14,5	14,5	6	25
VT633-0808	AD10	AD10	44	16,5	16,5	8	33
VT633-0909	AD12	AD12	54	20	20	9	58
VT633-1111	AD14	AD14	59	22	22	11	71
VT632-0204	AD4	AD6	30	8,6	11,5	4	10
VT632-0406	AD6	AD8	35,5	11,5	14,5	4	20
VT632-0608	AD8	AD10	41,5	14,5	16,5	6	30