

# INOXLINE-STECKANSCHLÜSSE

Rostfreie Edelstahlanschlüsse für Luft und Flüssigkeiten

INOXLINE-Steckanschlüsse sorgen für optimale Anlagensicherheit- und effizienz und senken den Reinigungsaufwand.

## VORTEILE

- + Vorbeugen von Leckagen
- + Dichte Medienkreisläufe
- + Langlebige Komponenten
- + Korrosionsbeständigkeit
- + Robustes Design



**QUALITÄTS-ANSCHLUSSKOMPONENTEN**  
FÜR DRUCKLUFT, VAKUUM, GASE,  
FLÜSSIGKEITEN, ELEKTRIK UND ELEKTRONIK

**Eisele Pneumatics GmbH & Co. KG**

Lise-Meitner-Str. 8/1  
71332 Waiblingen | Germany

+49 (0) 7151-1719-0

info@eisele.eu

[www.eisele.eu](http://www.eisele.eu)

# Eisele

## INOXLINE



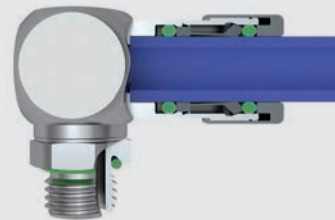
**ENERGIEEFFIZIENTE**  
MASCHINENVERSORGUNG



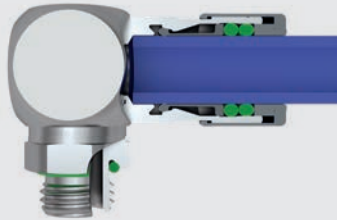
# EISELE INOXLINE

## Sichere Anschlüsse besonders dicht

Energieeffizienz und CO<sub>2</sub>-Verminderung ist in aller Munde. Sowohl der Markt, also auch der Wettbewerb (VDMA 8751: 2019-03) fordern einen erhöhten Fokus auf die **Energieeffizienz** der Maschinen und Anlagen. Für diese Anwendungsfälle hat Eisele die Lösungen der **Programme 17A und 17B** im Standardsortiment. Hohe Oberflächenqualität und volle Nennweite garantieren einen reibungslosen und effizienten Medienfluss.



Programm 17A



Programm 17B

## + PROGRAMM 17A

### Doppelte Sicherheit

Die spezielle Dichtungstechnik des Programms 17A mit zwei FPM-Dichtungen wurde ausgelegt für Gasinnendrucke bis 24 bar, ist aber auch speziell für Vakuum bis -0,95 bar geeignet. Die zweite Dichtung der Anschlüsse ermöglicht nicht nur den Einsatz höherer Arbeitsdrücke, sie bietet auch zusätzliche Sicherheit gegen das Eindringen von Schmutz ins System.

#### DIE EIGENSCHAFTEN IM ÜBERBLICK

- + Auf Anfrage FDA-konforme Dichtungen mit erweitertem Temperaturbereich
- + Erhöhte Sicherheit durch zweifache Abdichtung
- + Rostfrei und korrosionsbeständig
- + Schmutzunempfindlich und leicht zu reinigen
- + Einfache und werkzeugfreie Handhabung
- + Hohe Zuverlässigkeit und Sicherheit
- + Für Luft und Flüssigkeiten
- + Material 1.4301



## + PROGRAMM 17B

### Erhöhte Montagesicherheit

In der aktuellen Weiterentwicklung zum Programm 17B hat Eisele das Dichtungssystem der erfolgreichen INOXLINE-Steckanschlüsse weiter optimiert. Der O-Ring wird in der Neukonstruktion vor der Spannzange montiert, die den Schlauch im Anschluss festhält. Durch dieses Konzept können insbesondere Mikrokratzer auf dem Schlauch durch eine Fehlmontage an der Dichtungsstelle vorgebeugt werden.

#### DIE EIGENSCHAFTEN IM ÜBERBLICK

- + Auf Anfrage FDA-konforme Dichtungen mit erweitertem Temperaturbereich
- + Erhöhte Sicherheit durch zweifache Abdichtung
- + Vorbeugendes Design gegen Montagefehler
- + Hohe Montage - und Prozesssicherheit
- + Schmutzunempfindlich und leicht zu reinigen (von außen)
- + Einfache und werkzeugfreie Handhabung
- + Für Luft und Flüssigkeiten
- + Besonders für den Einsatz im Lebensmittelumfeld geeignet
- + Komplett aus Material 1.4404

